

**OKER ZTE EG-828** อุปกรณ์เชื่อมต่ออินเทอร์เน็ตไร้สาย หรือ USB Modem ขนาดกระทัดรัด พกพาสะดวก เหมาะสำหรับคอมพิวเตอร์แบบพกพา หรือตั้งโต๊ะ เชื่อมต่อผ่านช่อง USB 2.0 รองรับเครือข่าย GSM 900/1800/1900 MHz เชื่อมต่ออินเทอร์เน็ตผ่าน EDGE / GPRS สนับสนุนฟังก์ชันรับ-ส่งข้อความ SMS และ สมุดโทรศัพท์ ติดตั้งง่ายด้วย Driver ในตัว น้ำหนักเบา 20 กรัม วางจำหน่ายในราคา 1,490 บาท



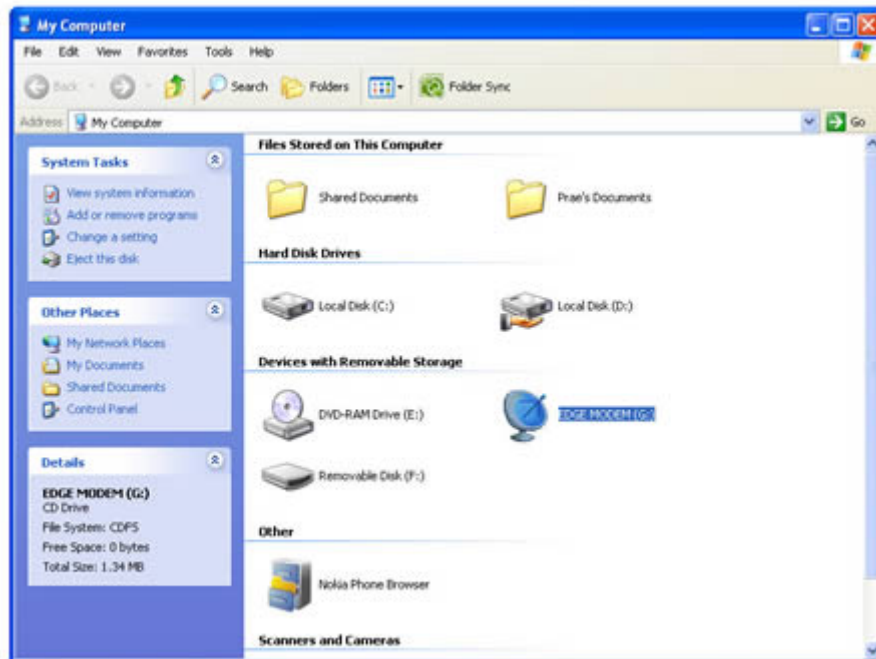


### ขั้นตอนการใช้งาน

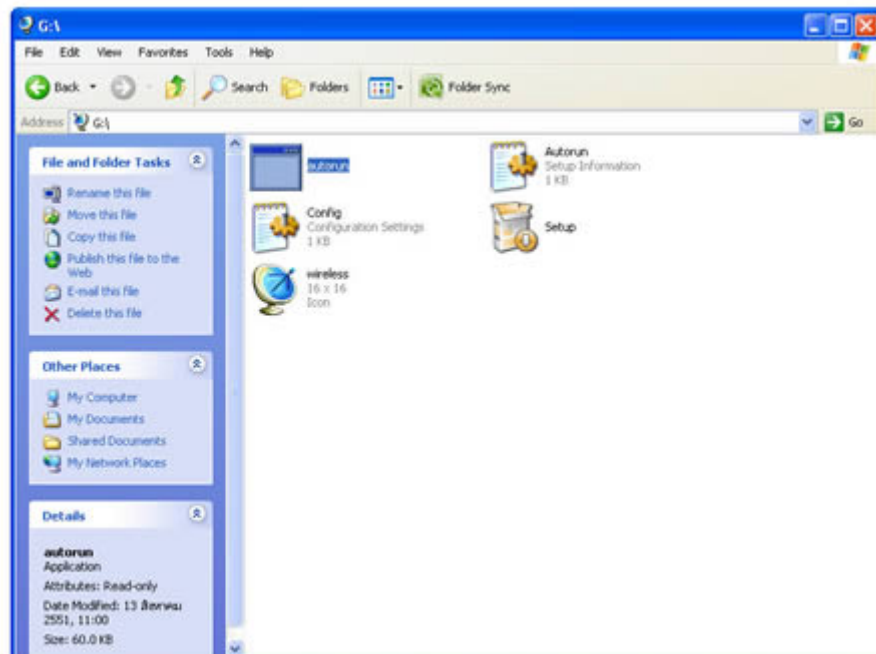
- ใส่ซิมการ์ดเข้าไปในช่องเสียบซิมการ์ด บริเวณด้านหลังของตัวเครื่อง OKER ZTE EG-828



- เสียบ USB Modem เข้ากับคอมพิวเตอร์ หรือโน้ตบุ๊ก รอสักครู่จะเข้าสู่การติดตั้ง Driver
- ถ้าคอมพิวเตอร์ของคุณมีระบบป้องกัน Auto Run ให้ไปเลือกที่ My computer แล้วดับเบิลคลิกที่ EDGE MODEM (รูปจานรับสัญญาณ)



- ดับเบิลคลิกที่ Auto Run จากนั้นเข้าสู่การติดตั้ง Driver ให้ทำตามขั้นตอนไปเรื่อยๆ



- เมื่อติดตั้งเรียบร้อยแล้ว เราจะได้ไอคอน EDGE MODEM (OKER ZTE EG-828) บน Desktop
- ดับเบิลคลิกไอคอน EDGE MODEM (OKER ZTE EG-828) รอสักครู่เพื่อให้โปรแกรมรับสัญญาณโทรศัพท์

- เลือก Tools และ Settings จากนั้นตั้งค่าตามเครือข่าย (ดูรายละเอียดเพิ่มเติมได้จากในคู่มือ)



- เมื่อตั้งค่าเรียบร้อยแล้ว เลือก Apply จากนั้นกดปุ่ม Connect เพื่อเชื่อมต่ออินเทอร์เน็ต



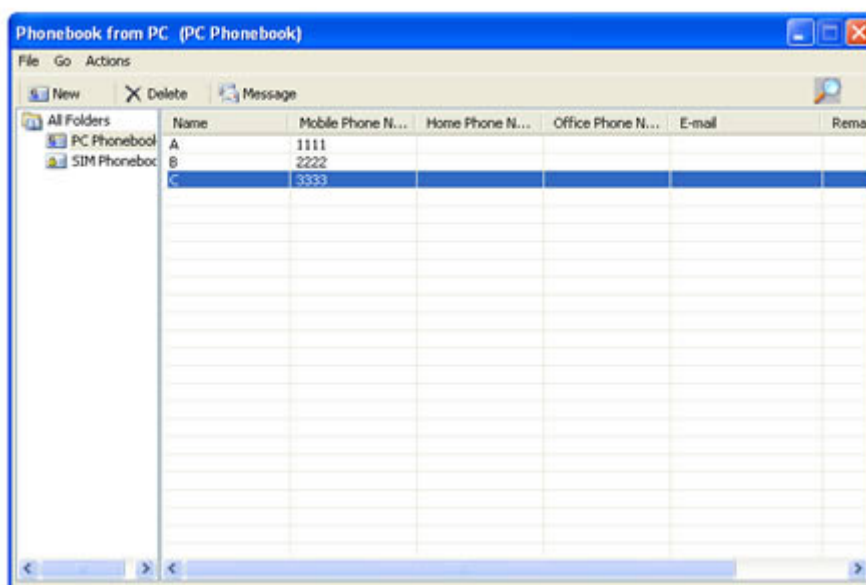
- เมื่อเชื่อมต่ออินเทอร์เน็ตสำเร็จ โปรแกรมจะแสดงความเร็วในการใช้งานข้อมูลที่แถบด้านล่าง ผู้ใช้สามารถย่อหน้าต่างโปรแกรมและเปิดเบราว์เซอร์เพื่อใช้งานอินเทอร์เน็ตได้ทันที

### ฟังก์ชันรับ-ส่งข้อความ

หากต้องการใช้งาน รับ-ส่งข้อความระหว่างที่ต่อ EDGE อยู่ นั้น สามารถคลิกที่รูปจดหมายบริเวณแถบเมนูด้านข้างซ้ายของหน้าโปรแกรม จากนั้นรอสักครู่ จะปรากฏหน้าต่างใหม่ขึ้นมาชื่อ SMS Express โดยจะแสดงข้อความที่มีอยู่ในซิมทั้งหมด สามารถเลือกทำการอื่นๆ อาทิ ข้อความขาเข้า, ข้อความขาออก, ข้อความที่ส่งแล้ว, ข้อความร่างได้ โดยเลือกจากแถบเมนูด้านข้าง หากต้องการส่งข้อความใหม่ ให้เลือก NEW รอสักครู่จะปรากฏหน้าต่างใหม่ขึ้นมาสามารถใส่เบอร์ปลายทางได้จากการกรอกตัวเลข หรือเลือกจากสมุดรายชื่อ ด้วยการกดปุ่ม To... ใส่ข้อความที่ต้องการในกรอบด้านล่าง จากนั้นกด Sent เพื่อส่งข้อความ หรือ กด Save เพื่อเก็บข้อความไว้ใน Drafts

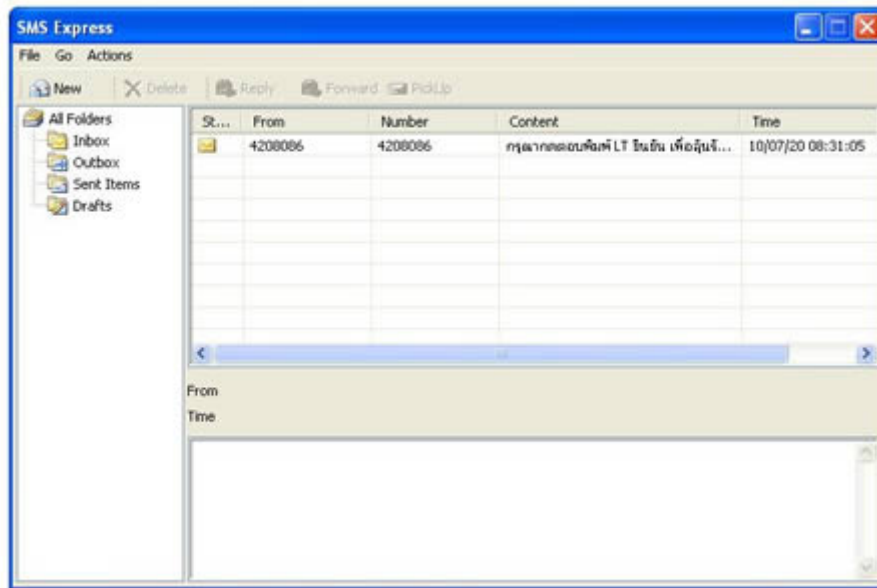
### ฟังก์ชัน Phonebook

สามารถ เลือกแสดงรายชื่อจากซิมการ์ด หรือคอมพิวเตอร์ได้ บันทึกหมายเลขโทรศัพท์ที่ต้องการได้ โดยสามารถเลือกพื้นที่การจัดเก็บแต่ละเบอร์ได้ทั้งจากซิมการ์ด หรือคอมพิวเตอร์ สามารถบันทึกชื่อ, เบอร์มือถือ, เบอร์บ้าน, เบอร์ที่ทำงาน, อีเมลได้ ค้นหารายชื่อได้โดยเลือกรูปแว่นขยาย จากนั้นกรอกรายชื่อที่ต้องการค้นหา



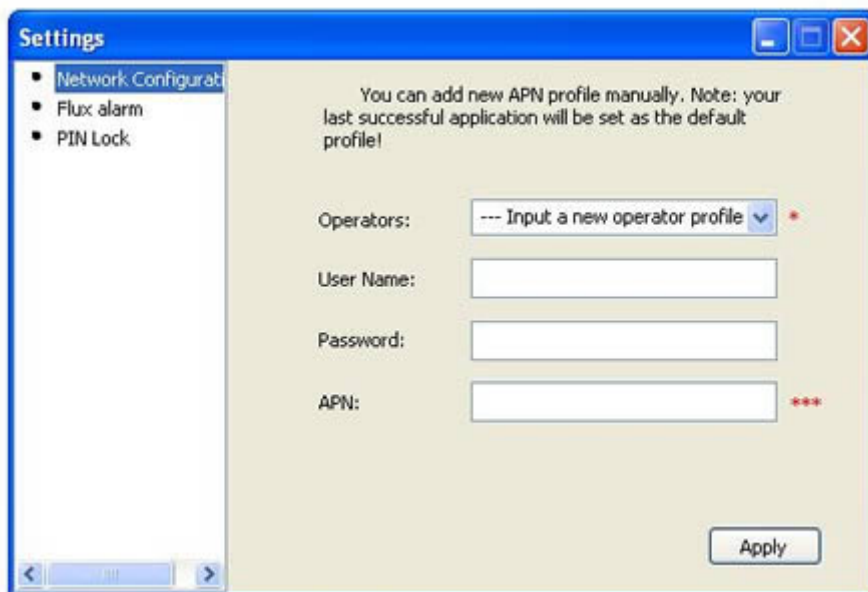
### ฟังก์ชัน Traffic Stat.

แสดงรายละเอียดต่างๆในการใช้ EDGE อาทิ ความเร็วในการเชื่อมต่อ, วัน - เวลาที่เชื่อมต่อ, การรับส่งข้อมูล, ระยะเวลาทั้งหมดเวลาในการเชื่อมต่อ เป็นต้น โดยสามารถเลือกดูได้ทั้งในรูปแบบวัน เดือน และปี



## ฟังก์ชัน Setting

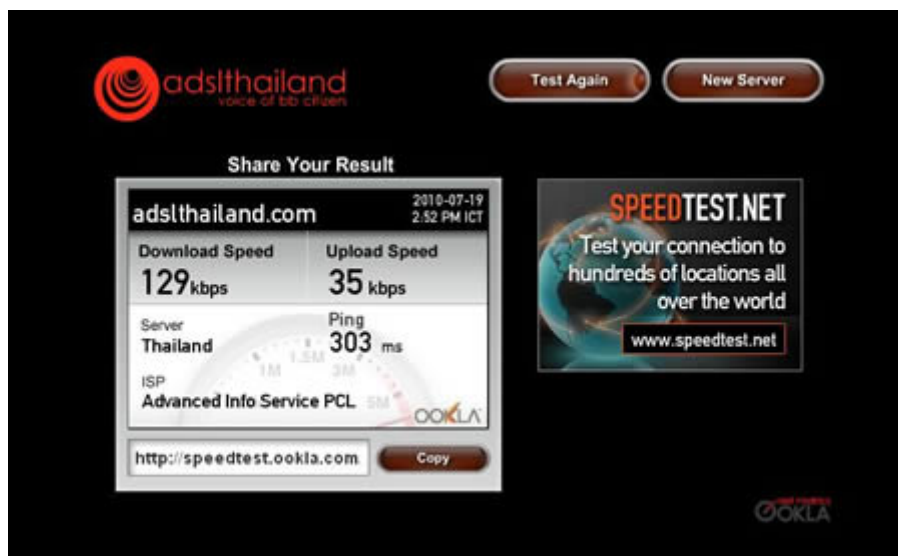
ใช้ตั้งค่าเครือข่ายการเชื่อมต่อ, การแจ้งเตือน และความปลอดภัย



## รายละเอียด OKER ZTE EG-828

- เครือข่ายที่รองรับ: GSM/GPRS/EDGE
- ช่องสำหรับเสียบการ์ด: U port/E port/T port/PCMCIA II
- ทำงานในย่าน: 900/1800/1900 MHz
- Modulation: GPRS - GMSK EDGE - 8PSK
- Output Power: 2W(+33dBm)
- Roaming: รองรับ GPRS/EDGE ไม่มีปัญหาระหว่างรอยต่อของสถานี

- ความไกลในการรับส่งสัญญาณ GPRS/EDGE ครอบคลุมและดีที่สุด
- มีการจัดการที่ทันสมัยในการกำหนดค่าด้วยการจัดการของโปรแกรม
- ระบบปฏิบัติการที่รองรับ: Windows 2000/2003, Windows XP, Vista



ผลการทดสอบความเร็วในการเชื่อมต่ออินเทอร์เน็ตโดยใช้เครือข่าย AIS  
ทดสอบโดย <http://speedtest.adslthailand.com/>

สอบถามข้อมูลเพิ่มเติม <http://www.crownthai.com/>