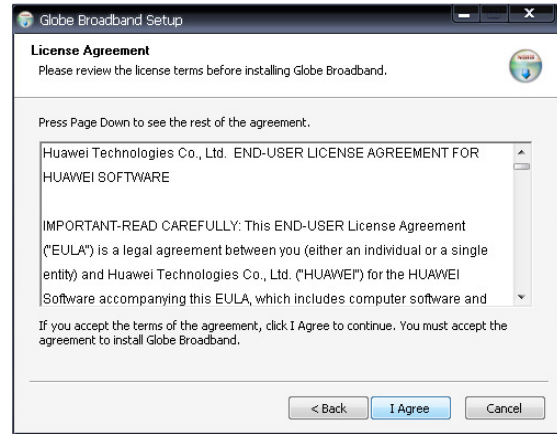


ขั้นตอนที่ 1



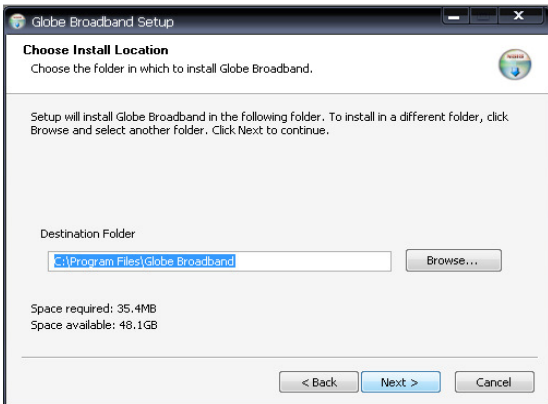
เมื่อเชื่อมต่อ AIR CARD เข้ากับ PC โปรแกรมจะทำการติดตั้งอัตโนมัติ

ขั้นตอนที่ 2



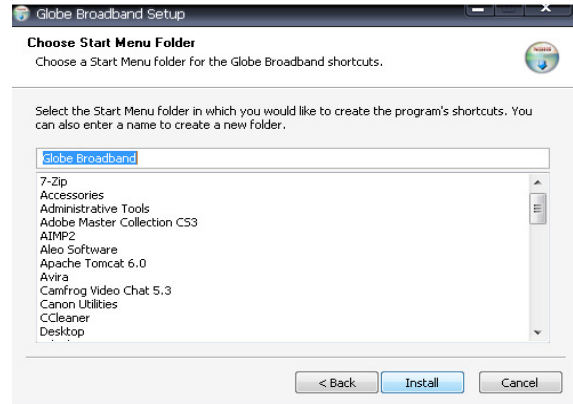
คลิกปุ่ม I Agree

ขั้นตอนที่ 3



คลิกปุ่ม Next

ขั้นตอนที่ 4



คลิกปุ่ม Install

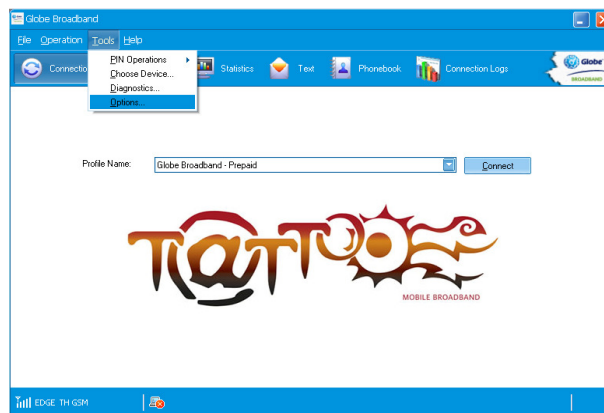
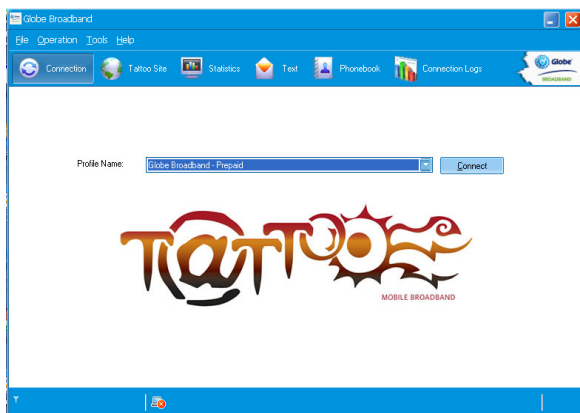
ขั้นตอนที่ 5



คลิกปุ่ม Finish เมื่อติดตั้งโปรแกรมเสร็จเรียบร้อยแล้ว

ขั้นตอนที่ 6

ขั้นตอนที่ 7

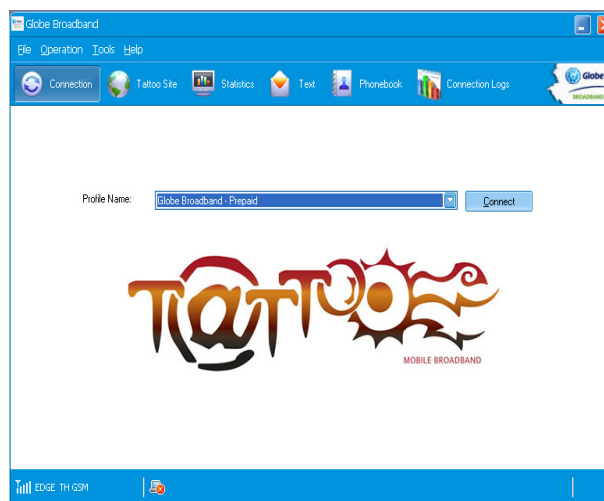
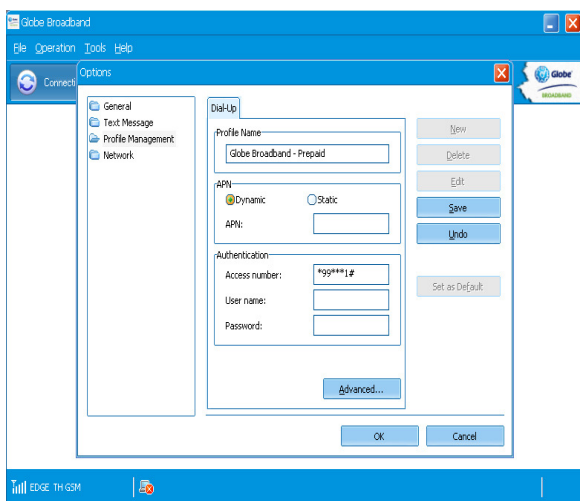


เปิดโปรแกรม Globe Broadband เพื่อตั้งค่าในการเชื่อมต่อเครือข่าย

คลิกที่เมนู Tool -> Option

ขั้นตอนที่ 8

ขั้นตอนที่ 9



คลิกแท็บเมนูด้านซ้ายมือ Profile Management

ตอนนี้ก็สามารถเชื่อมต่อกับเครือข่ายได้แล้ว

แล้วไปคลิกที่ปุ่ม Edit แล้วไปแก้ไขที่กรอบ APN จากที่เลือกเป็น

Static ให้เลือกเป็น Dynamic พอเสร็จแล้วคลิกปุ่ม Ok